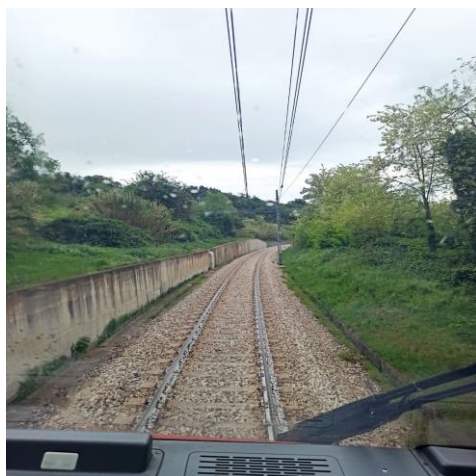


Agli organi di informazione

COMUNICATO STAMPA
Riattivata la tratta ferroviaria Lanciano-San Vito gestita dalla Tua

Collaudi regolari. Rilanciata la tensione elettrica

La **tratta ferroviaria Lanciano-San Vito** gestita dalla Tua è stata **riattivata** alla circolazione ferroviaria.



Gli interventi manutentivi e i relativi collaudi hanno dato tutti esito positivo.

La ditta Esperia, specializzata in impianti di trazione elettrica, già appaltatrice di RFI per la manutenzione della stessa tecnologia sulla linea Adriatica, dopo aver realizzato tutti gli interventi necessari per il ripristino della trazione elettrica, ha prodotto la prevista **dichiarazione di idoneità della linea di contatto** interessata dall'intervento manutentivo.

È stata rilanciata la tensione elettrica di trazione nelle forme previste e con l'interfaccia di RFI verso il Dirigente Operativo Trazione Elettrica (DOTE) di Pescara.

L'impresa ferroviaria Tua, inoltre, ha provveduto ad effettuare una **corsa prova** sulla tratta Lanciano-San Vito attraverso un veicolo a trazione elettrica ETR-S01 (Lupetto) alla presenza dei tecnici della ditta Esperia e dei rappresentanti del gestore dell'infrastruttura Tua. Il contatto tra il pantografo del Lupetto e della nuova linea aerea è risultato regolare.

Lanciano, 19.04.2024

Ufficio Stampa e Comunicazione Tua Spa